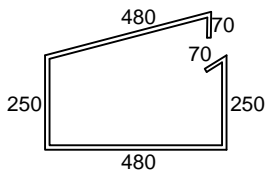
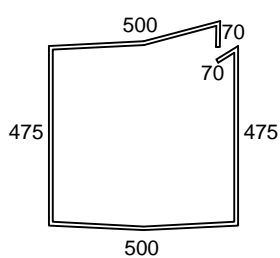


Nr 1 Ø12, 1530 mm, 70 szt.



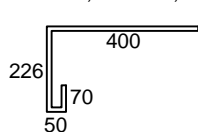
Nr 2 Ø10, 2020 mm, 70 szt.



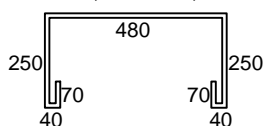
Nr 3 Ø12, 600 mm, 70 szt.



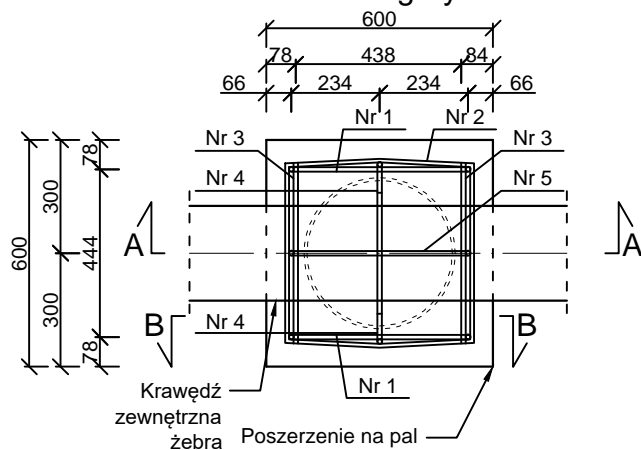
Nr 4 Ø12, 746 mm, 70 szt.



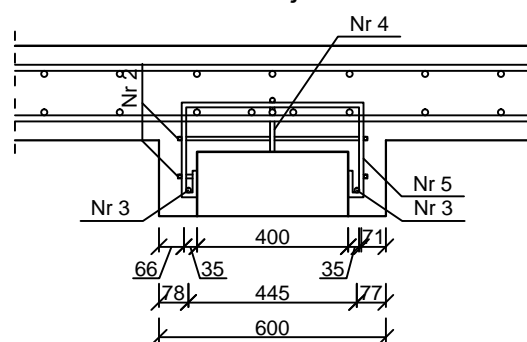
Nr 5 Ø12, 1200 mm, 35 szt.



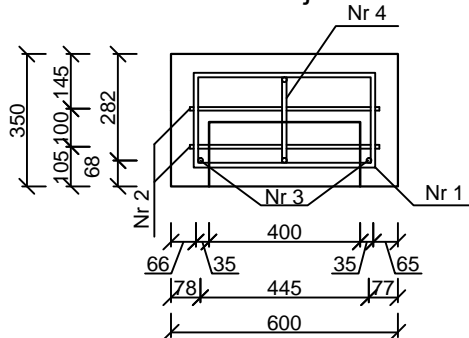
Rzut z góry



Przekrój A-A



Przekrój B-B



Frombork						
Zestawienie stali zbrojeniowej - zbrojenie poszerzeń						
Element	Nr	Stal	φ	l	szt.	Średnica
Fundament budynku	1	A-IIIN	12	1 530	70	107100
	2	A-IIIN	12	2 020	70	141400
	3	A-IIIN	12	600	70	42000
	4	A-IIIN	12	746	70	52220
	5	A-IIIN	12	1 200	35	42000
Σl [m]						384,7
[kg/m]						0,89
Σ [kg]						342,4
Razem [kg]						342,4

Beton: C30/37  
Stal zbrojeniowa:  
A-IIIN, B500SP

Uwagi:

1. Wymiary podano w [mm].
2. Wymiary sprawdzić na budowie i wykonać ewentualne korekty.
3. Zbrojenie podano na całą ławę, bez uwzględnienia pali.
4. Wykonać hydroizolację fundamentów masą bitumiczną gruntującą np. ABIZOL R lub równoważną.
5. Zachować otulinę prętów zbrojeniowych min. 50 mm.
6. Pręty nr 4 ustawić mijankowo, a następnie związać drutem wiązałkowym.

Pracownia Projektowa Korzonek Konstrukcje 82-500 Kwidzyn ul. Warszawska 36/3		Imię i Nazwisko:		Nr upr.:	Data:	Podpis:
		BRANŻA KONSTRUKCYJNA				
		Projektant:	Maciej Korzonek	POM/0318/ POOK/13	01.2018	
		Sprawdzający:	Bogdan Guzanowski	1239/EI/87	01.2018	
Inwestor:	Gmina Frombork, ul. Młynarska 5a, 14-530 Frombork					Skala:
Inwestycja:	Budowa uzdrowiskowego terenu aktywnego wypoczynku i kinezyterapii z promenadą i plażą miejską nad Zalewem Wiślanym we Fromborku. Dz. nr 274/2, 274/3, 274/4, 274/5, 274/6, 274/8 obr. 0006 Frombork, 2/5 obr. 0012 Frombork, 1000/9 obr. 003 Krzyżewo.					1:20
Studium:  PBW	Tytuł projektu:	Projekt budowlano-wykonawczy budowy uzdrowiskowego terenu aktywnego wypoczynku i kinezyterapii z promenadą i plażą miejską nad Zalewem Wiślanym we Fromborku.				Rysunek nr:  42
	Tytuł rysunku :	Zbrojenie poszerzeń płyty fundamentowej w miejscach głowic pali				